

社会福祉法人そよかぜの丘

2/27
横浜①

〒 233-0003
横浜市港南区港南4-2-8

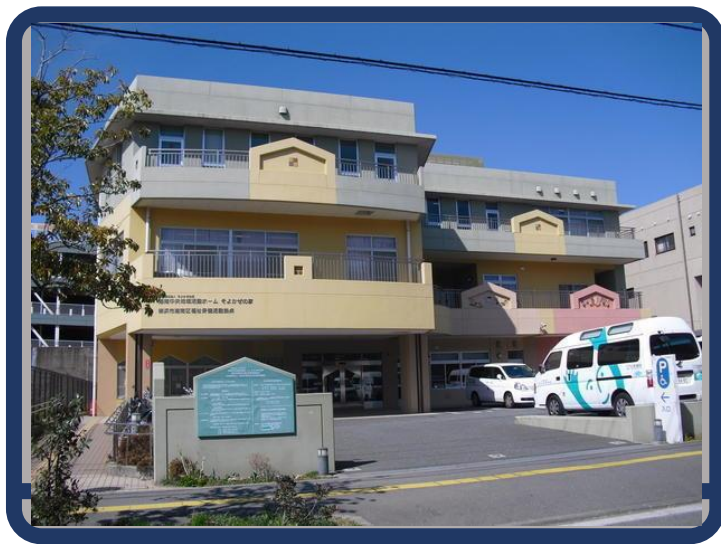
☎ 045-847-0230

✉ soyokazenoie@soyokaze.or.jp

～ いつでも 誰でも 誰とでも
安心して気楽に自由に利用できる ～

法人理念・目標

地域に暮らす方々にいつでも気軽に立ち寄ってもらえる、身近で親しみやすい地域の拠点となる事を目指します。



主な施設・事業所（各事業所の特徴紹介）

【事業所種別】 地域活動ホーム

【事業所名】 港南中央地域活動ホーム

【住所】 横浜市港南区港南4-2-8

【アクセス】 市営地下鉄港南中央駅より徒歩3分

バス停港南区総合庁舎前下車 徒歩3分

【事業所紹介】 1区に1館の法人型地域活動ホームです。

日中活動をはじめ生活支援、地域交流、相談総合窓口の基幹相談事業を行っています。どんな小さな声でもまずは受け止め一緒に考えていきます。

また、生活介護事業所、グループホーム、地域ケアプラザ事業も展開しています。